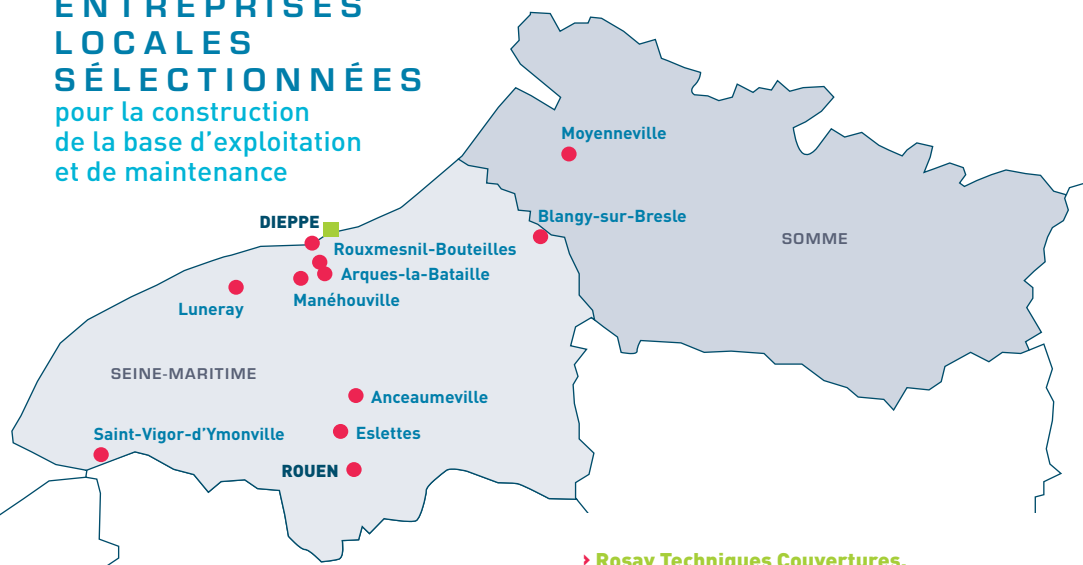


ENTREPRISES LOCALES SÉLECTIONNÉES pour la construction de la base d'exploitation et de maintenance



ZOOM SUR...

► EN ACT ARCHITECTURE, HAUTE-NORMANDIE



EN ACT : Architecte et Maîtrise d'œuvre
ARC EN SITE : Ordonnancement Pilotage
Coordination. Accompagnés par un groupement
de bureaux d'étude.

► EUROVIA Haute-Normandie, ARQUES-LA-BATAILLE



Travaux de voirie et des réseaux de la base
d'exploitation et de maintenance, des espaces
verts et des clôtures

► JPL GC – LHOTELLIER, BLANGY-SUR-BRESLE



Travaux de réalisation des fondations
profondes du bâtiment et du gros œuvre

► Rosay Techniques Couvertures,

SAINT-VIGOR-D'YMONVILLE
Étanchéité, couverture en bac, bardage

► SIB Vascart-Delamare, DIEPPE

Menuiseries extérieures aluminium, métallerie,
portes sectionnelles

► Sabot Prieur, ROUXMESNIL-BOUETILLES

Menuiseries intérieures, plâtrerie, plafonds
suspendus

► Harlin Énergie, LUNERAY

Plomberie, chauffage, ventilation air comprimé,
GTB Envermeu

► Bevelec, ESLETES

Électricité, photovoltaïque

► GAMM, ANCEAUMEVILLE

Carrelage, faïences, revêtement sols souples

► Christophe Michel, MANÉHOVILLE

Peinture

► KONE, ROUEN

Ascenseur

► Priez-Flament, MOYENNEVILLE

Charpente métallique

2024/1200 - Conception et réalisation : Kromi - Kromi.fr - Crédits photos : EN ACT ARCHITECTE (EAA)

PARC ÉOLIEN EN MER

DIEPPE
LE TRÉPORT

Base d'exploitation et de maintenance



Toutes les informations sur le parc EMDT
sont disponibles sur notre site web :

dieppe-le-treport.eoliennes-mer.fr

Suivez-nous sur les réseaux sociaux :

 Éoliennes en Mer
Dieppe Le Tréport

 Les Éoliennes en Mer
Services

 dieppe-le-treport.eoliennes-mer.fr

 Éoliennes en Mer Dieppe Le Tréport  Les Éoliennes en Mer Services



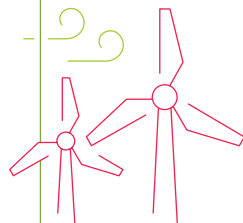


En juin 2014, la société Éoliennes en Mer Dieppe Le Tréport (EMDT), filiale d'Ocean Winds, a été désignée lauréate de l'appel d'offres de l'État français pour le développement, l'installation et l'exploitation d'un parc éolien en mer au large de Dieppe et du Tréport.

C'est depuis l'avant-port de Dieppe que se dérouleront les activités d'**exploitation** et de **maintenance** du parc éolien en mer de Dieppe et Le Tréport (EMDT), **pendant les 25 prochaines années**.

Centre névralgique du parc, cette base va permettre de réaliser les **opérations classiques d'exploitation** ainsi que la **maintenance préventive** et éventuellement corrective des composants du parc situé à environ 17 km de la côte.

Les travaux de construction du bâtiment ont débuté mi-novembre 2024. Des pontons seront également installés Quai Gaston Lalitte, et seront dédiés aux navires de transport des techniciens. Les techniciens d'EMDT collaboreront avec les techniciens de Siemens Gamesa, fabricant des éoliennes.



CARACTÉRISTIQUES DE LA BASE



16 MOIS
DE TRAVAUX PRÉVUS

Estimation de mise
en service :

**FÉVRIER
2026**

Située dans l'avant-port de Dieppe
QUAI GASTON LALITTE



Surface totale
du bâtiment :

2 379 M²

décomposé
en deux parties :

**ADMINISTRATIVE
ET TECHNIQUE**

4 000 M²

SURFACE TOTALE de la parcelle

PANNEAUX PHOTOVOLTAÏQUES
sur le toit*

En collaboration
avec des entreprises

100 % **LOCALES**



EMDT a sélectionné des expertises et savoir-faire locaux pour la construction de la base d'exploitation du parc. Ainsi, toutes les entreprises en contrat direct avec EMDT pour les différents travaux de construction, sont localisées en Seine-Maritime et dans les départements voisins.

* Conformément à la loi.